



Fremtidens kommunikationsplatform for patient- og personalesikkerhed

Tunstalls samlede platform for patientkald, kritisk
alarmhåndtering og personalesikkerhed



Fremtidens kommunikationsplatform samler patient- og personalesikkerhed i én samlet løsning

En fremtidssikret platform, som samler patientkald, kritiske alarmer og personalesikkerhed ét sted.

Høj sikkerhed for både mobile og stationære patienter. En kombination af tysk kvalitet og dansk gennemprøvet innovation.

Tunstalls kommunikationsplatform er udviklet med ét mål for øje:

Sikre maksimal fleksibilitet og et optimalt workflow for personalet, samt øget tryghed og sikkerhed for patienterne.

Derfor skal du vælge en løsning fra Tunstall



Høj driftsikkerhed

Patientkaldeanlægget overholder de strenge sikkerheds- og driftskrav i forhold til den tyske standard DIN VDE 0834. Vores danskudviklede, og prisvindende software, giver derudover mange muligheder – bl.a. med trådløse enheder, som alle er RED-certificeret.



Fremtidssikret

Hos Tunstall udvikler og producerer vi selv alle produkter. Vi investerer hvert år en procentdel af omsætningen til udvikling af vores løsninger. Dette sikrer vores kunder nye funktioner løbende. Udvikles der kundespecifikke funktioner, vil disse være tilgængelige for vores øvrige kunder ved næste opdatering.



Fleksibelt

Vores kommunikationsplatform tilbyder forskellige former for infrastruktur. Trådløse komponenter sikrer fleksibilitet og mobilitet. Bus-baserede komponenter gør det muligt at genanvende eksisterende infrastruktur i forbindelse med konverteringer af ældre patientkaldeanlæg – og komponenter, som kan køre på en standard IP-infrastruktur. I kommunikationsplatformen optræder rum og enheder virtuelt og kan derfor anvendes på tværs af afdelinger.



Skalerbart

Tunstalls kommunikationsplatform dækker alt fra en enkelt afdeling til meget store hospitaler. Der er ingen begrænsninger for, hvad platformen kan håndtere – hverken på antal bygninger, rum eller personale.



Sikkerhed for patienter og personale

Vi tilbyder markedets højeste opetid. Kommunikationsplatformen kan opbygges med ø-drift i flere niveauer. Bygningsniveau, afdelingsniveau og rumniveau. Platformen overvåger samtlige enheder og komponenter i løsningen – fra trækkontakter til personalets smartphones. I tilfælde af fejl kommunikeres denne direkte til hospitalets tekniske personale, som straks kan tage aktion på fejlen.



Mere end 1.000 hospitaler, i hele verden, benytter kommunikationssystemer fra Tunstall. Det gør de bl.a., fordi systemet er skalerbart og kan designes til at opfylde de krav, der stilles til et moderne, sikkert og fleksibelt patientkaldeanlæg. Patientkaldeanlæg, kritisk alarmhåndtering og personalesikkerhed i én og samme løsning.

Personale

Én samlet kommunikationsplatform til håndtering af patientkald, person-sikring og kritisk alarmhåndtering. Brugerfladen er webbaseret og personalet kan derfor tilgå denne fra afdelingens arbejdsstationer. Brugerinterfacet er tilpasset den enkelte medarbejders brugerprofil, så det er nemt at håndtere de daglige arbejdsrutiner. Brugerinterfacet tilpasses i forhold til fx sprog og adgang til menuer i platformen.

Forbedret arbejdsmiljø og højere patientsikkerhed

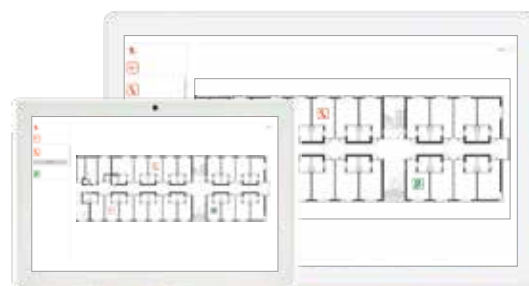
Patientkald, kritiske alarmer og personale-alarmer håndteres i én platform på tværs af hele hospitalet på en ensartet måde. Det betyder, at pleje- og driftspersonalet skal forholde sig til færre systemer. Noget, der hjælper med at højne arbejdsmiljøet og øge patientsikkerheden. For personalet betyder det, at de kan koncentrere sig om at udføre kerneopgaver. Ledelsesmæssigt betyder det en unik verden af rapporter og statistikker til brug for både planlægning og dokumentation.

Stor fleksibilitet

En løsning fra Tunstall har flere anvendelsesmuligheder og kan altid udvides. Hospitalet kan fx starte med en enkelt somatisk afdeling, og senere udvide med flere dele af hospitalet. Det gælder også for den psykiatriske del af hospitalet, så samme teknologi anvendes på tværs af alle afdelinger.

Samarbejde og kvalitet

Patientkaldeanlæggets fundament udvikles af Tunstall i Tyskland. Her produceres alle de fortrådede komponenter, der er medicinsk godkendte. Løsningerne kan opbygges og godkendes efter den tyske DIN VDE norm 0834. Normen stiller bl.a. krav til monitorering af enheder, ø-drift på forskellige niveauer for bygnings-, afdelings og rumniveau.



Overblik til gange og vagtstuer

I vagtstuerne får personalet adgang til let og hurtigt at tilpasse afdelingens udkaldsplaner. Kald og alarmer kan vises på en afdelingsoversigt, hvorpå de kan betjenes (konfigurerbart).

Rumapparat

Rumapparatet har et stort og tydeligt farvedisplay. Fronten er opbygget af trykfølsomt glas. Rumapparatet kan konfigureres. Samtale-, rengørings- og assistancekaldsfunktion er indbygget.



Mobilitet

App'en til smartphones kan leveres til enten Android eller iOS styresystemer. Applikationerne tilbyder en række funktioner. Fx kan personale tilpasse udkaldsplaner og til- eller afmelde sig dem midlertidigt.



Kritisk alarmhåndtering

Kritisk alarmhåndtering er en integreret del af kommunikationsplatformen, hvor det er muligt at sammensætte udkaldsplaner for kritiske alarmteams, som fx tilkaldes i forbindelse med hjertestopkald. Denne funktion kan hjælpe med, at de rette kompetencer tilkaldes ved kritiske alarmer. Teammedlemmer og fx receptionen, eller den interne alarmcentral, kan følge status på de forskellige teammedlemmer løbende. Derved har de fuldt overblik, når de kommer frem og vil hurtigt kunne erstatte eventuelt manglende medlemmer. Al dokumentation indsamles og kan let fremsøges, når indsatsen skal evalueres eller dokumenteres.



Gangdisplay

Lyden, på afdelingen, kan frakobles helt via afdelingens vagtstuedisplay eller kobles automatisk til og fra via afdelingens udkaldsplan. Lyden bliver tilkoblet automatisk ved kritiske alarmer og hvis der er fejl på løsningen. Kald vises med farve og eventuelt lyd i henhold til kaldtypen.

Patientmobilitet

De trådløse alarmsendere giver patienterne mulighed for at bevæge sig trygt rundt på afdelingen. Med en trådløs alarmsender kan de altid tilkalde hjælp, hvis behovet opstår. Alarmsenderne fås i flere farver og bæreløsninger. Senderen passer fx på et standard patientarmbånd.

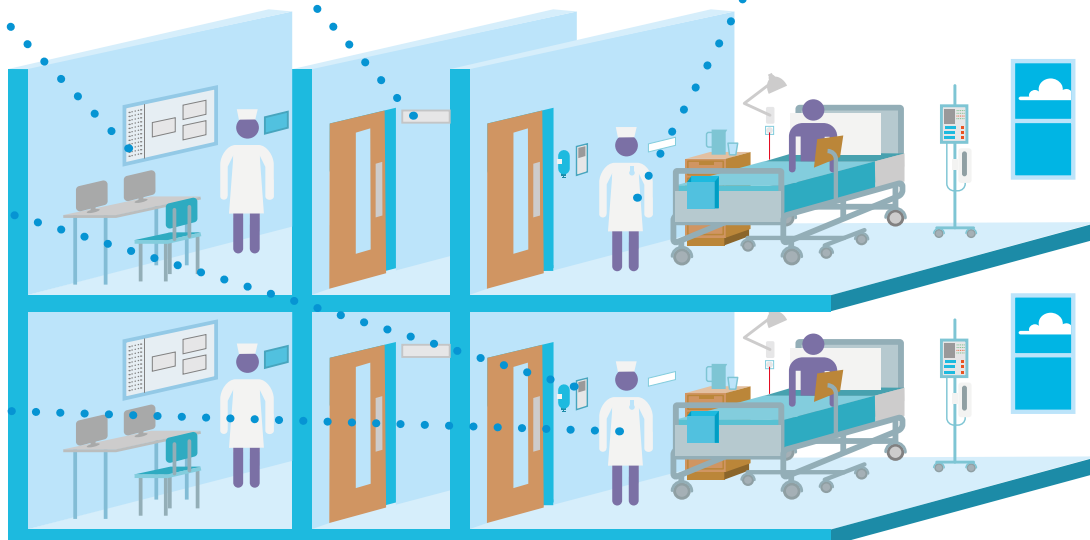
Sikring af demensramte patienter

Hospitalerne oplever, at de modtager flere og flere patienter som lider af demens. Det giver personalet ekstra arbejde, fordi de skal passe på, at patienterne ikke forlader stuen eller afdelingen. Ved at udlevere en trådløs demenssender til patienten, vil personalet automatisk modtage en alarm, hvis denne forlader et foruddefineret område.



Sikkerhed for personalet

Med et trådløs system kan alarmudstyret ændres og tilpasses efter behov. Med en lille alarmsender kan alarmer sendes diskret og uden lyd til det øvrige personale.



Ledelsen

Kommunikationsplatformen er mere end den daglige brugerflade for personalet i afdelingerne. Den er også et opsætnings- og dokumentationsværktøj for de kritiske alarmteams, et let og overskueligt konfigurationsværktøj for det tekniske personale og et uundværligt administrationsværktøj for ledelsen.

Platformen tilbyder SAML/FS-integration, som sikrer, at personalets brugerprofiler altid er opdateret. Brugerprofilerne definerer brugernes adgangsrettigheder i platformen. Hver bruger har kun adgang til de dele af platformen, som er nødvendige for at løse de daglige opgaver.

En fremtidssikker investering

Hos Tunstall udvikler og producerer vi selv vores hard- og software. Det betyder, at vi jævnligt tilbyder kunder nye funktioner og muligheder. Den eksisterende software opdateres løbende – fx ved tilpasning af software til nye OS-versioner på Android og iOS.

For vores kunder betyder det, at investeringen fremtidssikres løbende.

Sikkerhed

Vores kommunikationsplatform opfylder de nødvendige standarder, som kræves på de internationale markeder. Alle komponenter opfylder de strikse krav i VDE normerne 0834.2 og 0834.2, mange er medicinsk godkendte og alle opfylder RED-standarden. Overvågning af komponenter og Ø-drift, i flere niveauer, er standard i løsningen.

Data er sikre hos os

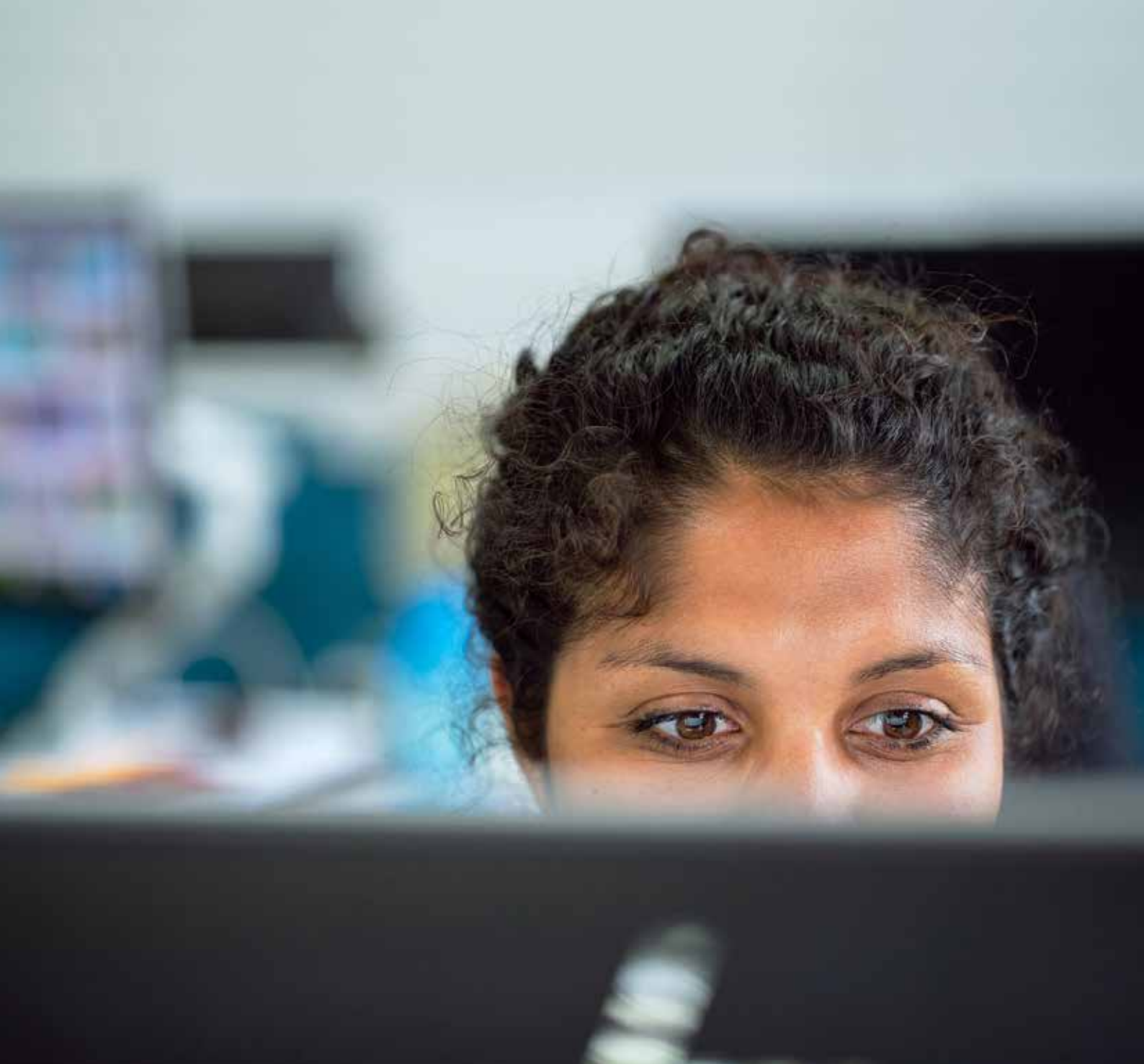
Vi opfylder selvfølgelig GDPR-lovgivningen og har, som et af de første firmaer i Danmark, fået en ISO 27001 certificering. Vi har også fremadrettet fokus på at have de aktuelle kvalitetscertificeringer.

Fleksible afdelinger

På de fleste gammeldags patientkaldeanlæg, er tilhørsforholdet mellem et rum og en afdeling, noget teknikerne definerer, når patientkaldeanlægget konfigureres. Samtidigt er der ofte et tilknytningsforhold til en bestemt afdelingskontroller.

I Tunstalls kommunikationsplatform arbejder vi med virtuelle rum. Dette betyder ekstremt fleksible afdelinger og mulighed for at tilpasse en afdelings størrelse og kapacitet.

I forbindelse med overbelægning kan personalet "låne" en eller flere sengestuer fra en afdeling med ledig sengekapacitet. Det sker ved simpel drag and drop i softwaren. Når rummet er indsat i den ønskede afdeling, vil det automatisk vises i afdelingens udkaldsplaner og vil nu kunne tildeles personalet.



Differentierede kald

Ikke alle kald, fra en stue, kræver den samme faglige kompetence.

I en tid, hvor der er mangel på sygefagligt personale, er det vigtigt, at dette personale anvendes til sygefagligt arbejde og andet sundhedsfagligt personale anvendes til de øvrige opgaver.

Med kommunikationsplatformen kan hvert enkelt kald, på stuen, differentieres. De forskellige kaldetyper – fx normalkald, hjertestopskald, WC-kald eller servicekald kan differentieres i udkaldsplanerne. Så kan sygefagligt personale tilkaldes i forbindelse med fx normalkald, hjertestopteam ved hjertestopskald og sundhedsfagligt, eller frivilligt personale, kan tage sig af servicekald (mad, drikke og lignende).

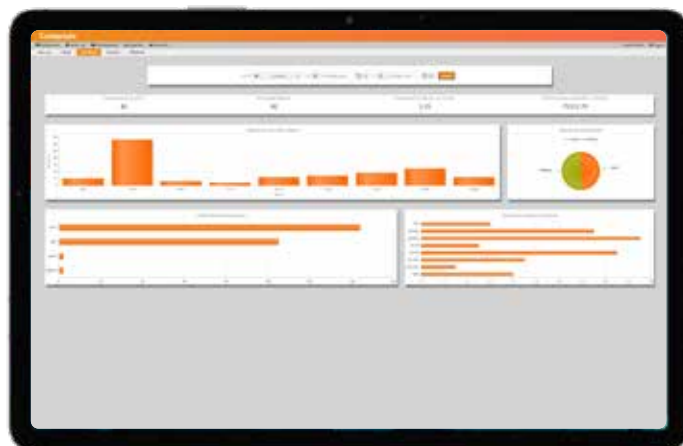
Overblik

Dashboards

Ledelsen kan opbygge dashboards, som præsenterer hændelsesdata i et overskueligt skærbillede. Her kan afdelingens kaldemønstre vises – antal og type af kald, personalets responstider, kaldenes fordeling time for time mm.

Dashboardet er et fantastisk ledelsesværktøj, som kan anvendes til process- og procedureoptimering samt ressource- og kapacitetsoptimering.

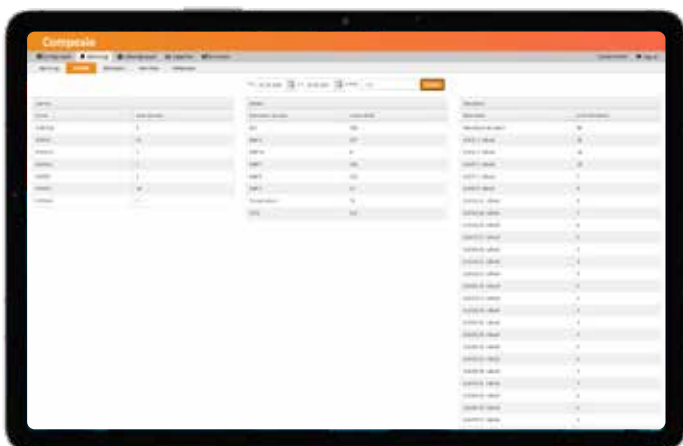
Dashbordet kan bygges op for hver afdeling, for hver bygning eller for den samlede kommunikationsplatform.



Statistik og rapporter

Data kan samles i statistikker og rapporter. Disse giver et fantastisk datagrundlag, som ledelsen kan dykke ned i og analysere på.

- Hvorfor er responstiden hurtigere i den ene afdeling frem for en anden?
- Hvorfor er der langt færre kald på den ene afdeling fremfor en anden?
- Er der behov for mere personale?
- Statistikkerne kan genereres automatisk og udsendes til fx afdelingsledere på mail.

A screenshot of a data table interface. The table has multiple columns and rows, displaying numerical and text data. The interface includes a search bar at the top and a navigation menu on the left. The table content is somewhat blurred but appears to be a detailed report of call statistics.

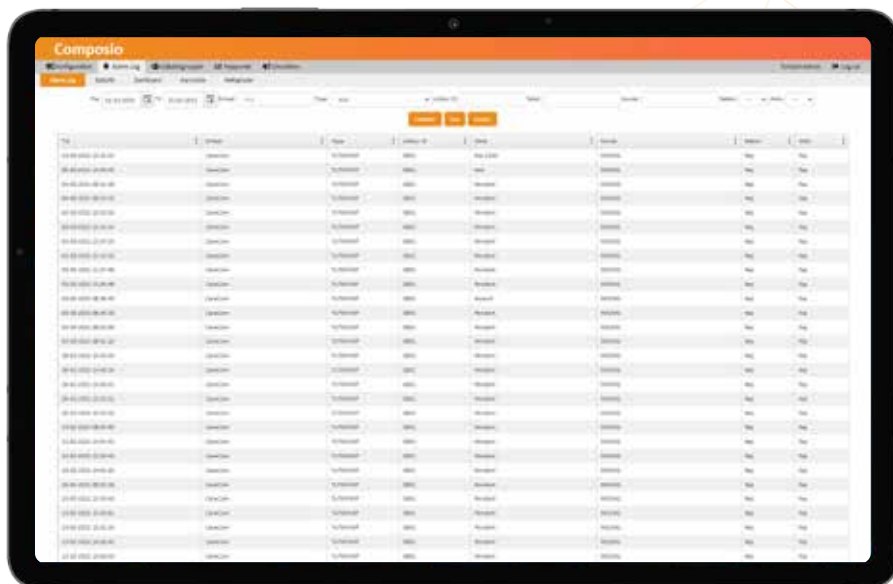
Vigtig dokumentation

Log-modulet er et uundværligt dokumentations- og analyseværktøj i forbindelse med utilsigtede hændelser, kritiske alarmer mm.

Via det letanvendelige webinterface kan data vedr. bestemte hændelser let fremsøges. Hver enkelt hændelse dokumenteres i kommunika-

tionsplatformens hændelseslog. Det gælder alt fra konfigurationsændringer til kaldehistorik i forbindelse med et hjertestop.

Når data om en hændelse er fremsøgt, kan den eksporteres til en fil, udskrives eller eksporteres og præsenteres.



ID	Navn	Type	Status	Dato
1	123456789	Alarm	Modtaget	2023-10-27 10:00
2	123456789	Alarm	Modtaget	2023-10-27 10:05
3	123456789	Alarm	Modtaget	2023-10-27 10:10
4	123456789	Alarm	Modtaget	2023-10-27 10:15
5	123456789	Alarm	Modtaget	2023-10-27 10:20
6	123456789	Alarm	Modtaget	2023-10-27 10:25
7	123456789	Alarm	Modtaget	2023-10-27 10:30
8	123456789	Alarm	Modtaget	2023-10-27 10:35
9	123456789	Alarm	Modtaget	2023-10-27 10:40
10	123456789	Alarm	Modtaget	2023-10-27 10:45

Log

Platformen opsamler alle logdata, alarm- og kaldehændelser i systemet. Data lagres i en SQL-database, hvor de let kan fremsøges, eksporteres og præsenteres.

Følgende logdata og kaldehændelser gemmes:

- *Hvornår* en alarm er genereret, modtaget og af *hvem* (både for overfaldsalarmer og patientkald).
- Alarmtest.
- Alarmsenders nummer og tekst.
- Positionsnummer og navn.
- Type af alarmsender/alarmårsag.
- Alarmforløb og hvornår alarm er kvitteret.
- Man kan søge på en enkelt alarmsender og se antal alarmer, samt alarmforløb.
- Søgning af en alarm for en måned.
- Søgning af en alarm for et tidsrum.
- Søgning af alarmer for en dag.
- Antal alarmer pr. dag i systemet.
- Batterialarm.

Alle loghændelser kan søges via den enkle og let forståelige web brugergrænseflade – og kan udskrives eller eksporteres til en fil.

Patienternes muligheder

Tryghed er altid vigtigt for patienter. Det gælder i forhold til personalets indsats, men også i forhold til det udstyr, der skal sikre patienter hjælp og komfort under indlæggelsen.

I gode hænder

Langt de fleste patienter giver udtryk for, at det er vigtigt, at føle sig tryk i forbindelse med indlæggelse på et hospital. Personalets kompetencer og patienternes følelse af, at der bliver taget godt hånd om dem. Det er i høj grad med til at skabe tryghed.

Omgivelserne har også en stor betydning for patienternes tryghed. Især muligheden for nemt at kunne tilkalde hjælp er vigtig.



Kald og alarmer ved sengen

De traditionelle kaldeenheder har indbygget ledelys. Alle overvåges for fejl og ledelyset indikerer at enheden er virksom.



Berolampen skaber tryghed for patienten og indikerer at et kald er aktiveret.



Alle enheder er udviklet således, at trækkontakten let kan aktiveres fra alle tænkelige vinkler. Trykkene er udviklet så de let kan aktiveres selvom man evt. trykker helt ude på siden af trykfladen.



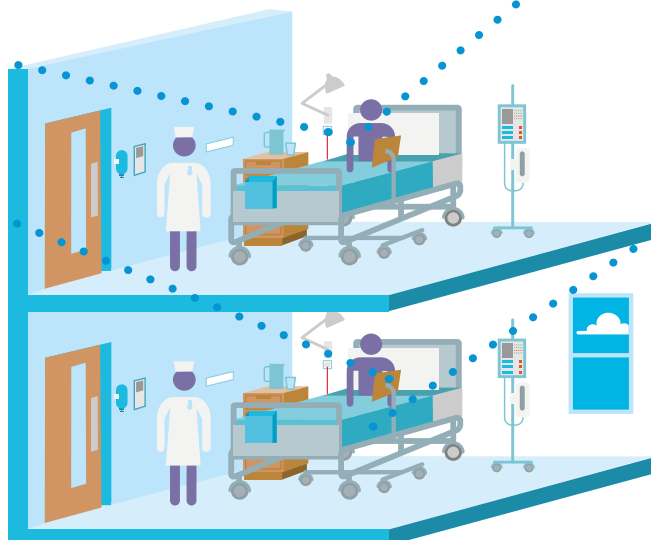
Komfort for patienter

Med en tablet har patienterne adgang til tv, radio og internet. Underholdning giver adspredelse og beroligelse under indlæggelsen. Servicekald (fx tørst, mad, WC, smerte) kan leveres som en integreret del af patientterminalen. Servicekald er med til at tilkalde rette kompetence til den aktuelle situation – og spare skridt for personalet.

Mobilitet og frihed

Alarm ved sengen og på toilettet har været standard i mange år. Men hos Tunstall vil vi gerne sætte nye standarder. Det gør vi med trådløst udstyr, som giver mobile patienter mulighed for, at bevæge sig rundt – fortsat med sikkerhed for at tilkalde hjælp.

Med positionsmeldere skaber vi forskellige zoner på hospitalet. Dermed kan personalet altid se, hvorfra en alarm kommer. Positionering skaber tryghed hos ambulante patienter. Ved besøg på flere afdelinger, er der med positioneringen mulighed for at udføre lokationsafhængig alarmbehandling. Det betyder, at et kald automatisk bliver præsenteret i den afdeling, hvor den ambulante patient aktuelt befinder sig.





Patienter med demens



Demenssikring

Patienter, med demenssygdomme, kan bære en lille alarmsender, som kan give personalet besked om, hvor patienten befinder sig. Alarmsenderen aktiveres automatisk hvis en patient forlader afdelingen. Denne funktion er tryghedsskabende både for patienten, pårørende og personalet.

Intelligente kald fra seng

Vores integration til intelligente plejesenge giver mulighed for at modtage kald fra sengenes intelligente sensorer. Fx våd-lagen for detektering af væskedannelse i sengen. "Ud af seng" sensorer og sengehest position kan sikre hurtig hjælp til patienter, som er gangbesværede og forebygge fald. Det højner kvaliteten i plejen af patienterne og kan spare tid for personalet.

Medicinsk udstyr tilsluttes let til patientkaldeanlægget, fortrådet eller trådløst.

Fejl, som manglende aktivering af bremses, strømsvigt og sensorfejl, kan også detekteres og automatisk sendes til personalet.

Mennesker med demens skal kunne leve et trygt og værdigt liv – uanset, hvor de er i sygdomsforløbet. Tilsvarende gælder også, når demensramte, og deres pårørende, er i kontakt med sundhedsvæsnen.

Nationalt Videnscenter for Demens anslår, at omkring 89.000 personer lever med en demenssygdom her i landet i dag, mens tallet vil stige til 150.000 i 2040.

Demenssikring skaber både tryghed for borgeren med demens og for de pårørende. Men også for personalet, der kan sænke skuldrene, når de ikke konstant skal overvåge en demensramts færden på afdelingen. Personalet vil straks modtage en alarm, hvis en demensramt patient går uden for en afdeling, eller et bestemt område.

Demenssikringen fungerer med de samme positionsmeldere som til de øvrige mobile alarmer fra patienter og overfaldsalarmer fra personalet.

Systemoversigt

Funktioner	flamenco IP	flamenco IP+	Trådløs
Bus baseret på afdelingsniveau	✓	-	-
IP til rummet	-	✓	-
Patientkaldeanlæg fortrådet	✓	✓	✓
Plug & Play	✓	✓	-
Komponentovervågning	✓	✓	✓
Afdeling lys/lyd	✓	✓	✓
Afdeling med samtale (SIP)	-	✓	✓
Afdeling med samtale (samtale controller)	✓	-	-
Kritiske alarmer	✓	✓	✓
Assistancekald	✓	✓	✓
Servicekald	-	✓	✓
Lampe indikation optaget eller urent rum	✓	✓	✓
Patientkaldeanlæg trådløst	✓	✓	✓
Patient	-	-	✓
Positionsbestemt alarmhåndtering	-	-	✓
Personalealarm	✓	✓	✓
"Håndfri" alarmering – personalealarm	-		✓
Personale assistancekald	✓	✓	✓
Positionering med "Follow me" funktion	-	-	✓
Demenskald	-	-	✓
Display – multifarve – 2 linjer	✓	✓	✓
Grafisk vagtstue display – alarmliste	✓	✓	✓
Grafisk vagtstue display – indikation på afdelingsoversigt	✓	✓	✓
Centraliseret grafisk display – alarmliste og indikation på afdelingsoversigt	✓	✓	✓
Alarmhåndtering på tværs af afdeling	✓	✓	✓
Ø-drift Bygnings-, afdelings- og rumniveau, iht. VDE 0834	✓	✓	-

Softwareplatform	flamenco IP	flamenco IP+	Trådløs
Én samlet platform for alarmhåndtering, patientkald, kritiske alarmer, personsikring og Patient TV	✓	✓	✓
Log-in styret adgang til software	✓	✓	✓
GDPR compliant	✓	✓	✓
Central håndtering af kald og alarmer	✓	✓	✓
Lokal håndtering af kald og alarmer	✓	✓	✓
Auditlog, hændelseslog og statistik	✓	✓	✓
Rumbaserede udkaldsplaner	-	✓	✓
Kaldtype-baserede udkaldsplaner (differentierede kald)	✓	✓	✓
Kritisk alarmhåndtering med teams	✓	✓	✓
Kapacitetstilpasning (lån/udlån af senge)	-	✓	✓
Opbygning af afdelinger på tværs af controllere	-	✓	✓
Opdeling af afdelinger i "zoner"	✓	✓	✓
Tilpasning af kaldetyper og prioriteter	-	✓	✓
Løbende opdatering og udvikling	✓	✓	✓
Applikation for alarmhåndtering	flamenco IP	flamenco IP+	Trådløs
Primær og sekundær kommunikation (WiFi/mobildata)	✓	✓	✓
SMS gateway	✓	✓	✓
Prioriteret alarmliste	✓	✓	✓
Indikation af kaldetype med ikoner	✓	✓	✓
Konfigurerer bar afstilling af kald – med eller uden fysisk tilstedeværelse hos patienten	✓	✓	✓
Håndtering af udkaldsplan fra applikationen	✓	✓	✓
Midlertidig ind-/udmelding af udkaldsplaner	✓	✓	✓
Kritisk alarmhåndtering med respondentteam status	✓	✓	✓
Fra Android 5 og nyere	✓	✓	✓
Løbende opdatering til nyeste OS version	✓	✓	✓

Funktionalitet, kvalitet og teknologisk platform

Én samlet platform og ét brugerinterface for administration, drift og alarmhåndtering af patientkald og personsikring, samt kritisk alarmhåndtering. Alt samlet i en moderne kommunikationsløsning, som forenkler og optimerer pleje- og driftspersonalets aktiviteter.

Forbedret arbejdsmiljø og højere patientsikkerhed

Patientkald, kritiske alarmer og personalealarmer håndteres i én applikation på tværs af hele hospitalet på en ensartet måde. Det betyder, at pleje- og driftspersonalet skal forholde sig til færre systemer. Noget, der hjælper med at højne arbejdsmiljøet og øge patientsikkerheden. For personalet betyder det, at de kan koncentrere sig om at udføre kerneopgaver. Ledelsesmæssigt betyder det en unik verden af rapporter og statistikker til brug for både planlægning og dokumentation.

Stor fleksibilitet

En løsning fra Tunstall har flere anvendelsesmuligheder og kan altid udvides. Hospitalet kan fx starte med en enkelt somatisk afdeling, og senere udvide med flere dele af hospitalet. Det gælder også for den psykiatriske del af hospitalet, så samme teknologi anvendes på tværs af alle afdelinger.

Samarbejde og kvalitet

Patientkaldeanlæggets fundament udvikles af Tunstall i Tyskland. Her produceres alle de fortrådede komponenter, der er medicinsk godkendte. Løsningerne kan opbygges og godkendes efter den tyske DIN VDE norm 0834.

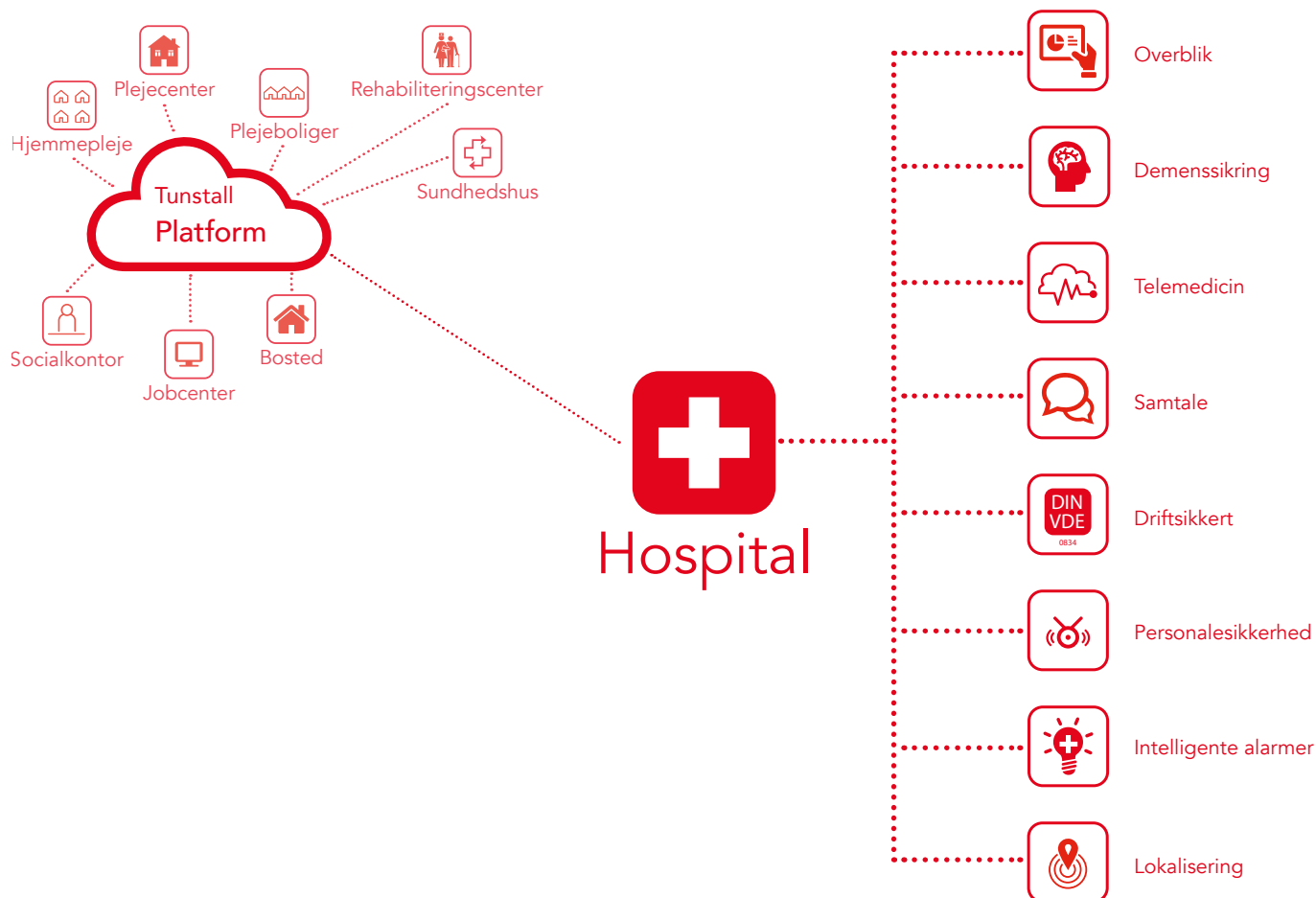
Ovenpå patientkaldeanlægget lægger vi en softwareplatform, der fungerer som personalets grænseflade til administration og konfiguration af patientkaldeanlægget. Softwaren er udviklet af Tunstalls nordiske udviklingsteam, der også tester og vedligeholder systemet.

Samarbejdet, mellem Tyskland og Norden, sikrer vores kunders løsninger tysk grundighed og nordisk innovation. Og resultatet er høj driftssikkerhed, lang levetid og alverdens muligheder for integrationer.

Mange muligheder

Anvendelse af den samme teknologi på hele hospitalet giver en række muligheder:

- Sikre patienter med demens – personalet får besked, hvis en demensramt patient forlader afdelingen/stuen/sengen.
- Mobil tryghed med lokationsbestemt håndtering af kald for indlagte patienter og ambulante patienter.
- Sikring af patienter ved overbelægning, da trådløs teknologi bredt ud over det faste patientkaldeanlæg, giver alle mulighed for at kalde – selvom de ikke er tildelt en patientstue.
- Sengestuer kan "lånes" af en naboafdeling – med simpel drag & drop funktion.
- Trådløs tilslutning af kaldehjælpemidler – fortrådede og trådløse.



Kombination med flere services

Tunstall giver flere muligheder en nogen anden leverandør. Vores konsulenter vil altid sætte sig ind i de aktuelle behov på hospitalet, så alle muligheder bringes frem i lyset. Her er nogle ekstra services, som kan kobles på Tunstalls kommunikationsløsning:

- E-health/telemedicin – Tunstalls system er godkendt på FUT platformen.
- Monitorering af patienter indlagt i eget hjem – Tunstalls platform er medicinsk godkendt, så der kan diagnosticeres, medicineres og behandles ud fra data leveret af platformen.
- Nødkald for patienter indlagt i eget hjem.
- Personalealarmer både på hospitalets område og hos udekørende.
- Mulighed for at anvende Tunstalls Tryghedscentral som bagvagt for kritiske alarmer og hændelser.





Tunstall service og support

Som kunde hos Tunstall er der mulighed for support døgnet rundt, 365 dage om året. Vejledning fås hos Tunstalls hotline i dagtimerne, mens teknisk hjælp kan rekvireres døgnet rundt.

Team Tunstall

Fra start til slut. Vi tager hånd om dine udfordringer. Vores dedikerede medarbejdere gør deres bedste hver dag. Det gælder alle områder af organisationen – fra salgprocessen, projektledelse, undervisning og service. Vi har hjælpsomme alarmoperatører, nørdede udviklere og personale, der sender varer ud til dig. Vi kalder det kundeoplevelse "The Tunstall Way".

Løbende udvikling



Krav og teknologier ændrer sig løbende. Det er vi meget bevidste om hos Tunstall, hvor banebrydende brug af teknologi har været kendetegnende for vores arbejde i mere end 60 år.

Innovation og opdateringer

Hos Tunstall har vi mange års erfaring med at søge de rigtige input til løsninger – via dialog med personale i ind-og udland. Det giver os en unik indsigt i arbejdsgange, samt hvilke behov, der tegner sig fremadrettet. Denne viden hjælper os med at skabe produktudvikling og innovation til gavn for vores kunder.

Vi er med til at skabe fremtidens digitaliserede løsninger. Det kan ske i samarbejde med andre partnere, ligesom vi har stor ekspertise i at integrere mod andre leverandørers løsninger.

ISO-certificeret virksomhed

Hos Tunstall gennemfører vi løbende en række indsatser i forhold sikkerhed inden for forskellige områder. Vores certificeringer er følgende:

- ISO 27001
- ISO 14001
- ISO 9001

Uddannelse

Undervisning og instruktion af personalet kan ske afdelingsvis og opdeles i et kursus for almindelige brugere og et for udvidede brugere. Der kan også afholdes et separat undervisningsforløb for vagt- og driftspersonale. Uddannelsen udføres af dygtige undervisere. Undervisningsmaterialet vil være projektspecifikt og sikre, at personalet kan udføre deres daglige arbejde. Det gennemgåede undervisningsmateriale vil efterfølgende være tilgængeligt elektronisk.

Der er mulighed for, at uddannelsesmaterialet kan gøres tilgængeligt på vores e-learning portal. Dette vil betyde, at der skal bruges færre ressourcer på uddannelse af nye medarbejdere. Derudover kan det eksisterende personale nemt få en hurtig genopfriskning. Løsningen tilbyder registrering af, hvem der har gennemført uddannelsen, samt mulighed for at udskrive uddannelsesbevis.

Vi gennemfører jævnligt webinarer, hvor vores software og funktionaliteter gennemgås.

Tunstall hospitalsløsninger

I Danmark har vi medarbejdere med stor erfaring inden for løsninger til hospitalsområdet. Denne erfaring, og en løbende dialog med vores kunder i ind- og udland, er grundlaget for udviklingen af vores fleksible løsninger.

Til hospitaler har vi fokus på brugervenlighed, fleksibilitet og driftsstabilitet. Resultatet er en komplet kommunikationsplatform, der samler patientkaldeanlæg, personsikring og kritisk alarmhåndtering i ét system.

Tunstalls nye kommunikationsplatform, og trådløse udstyr, er udviklet af vores danske udviklingsafdeling. Platformen vil løbende blive udviklet og tilpasset både danske og internationale krav. Det sikrer vores kunder en dynamisk, innovativ, "up to date" og sikker løsning i mange år fremover.

Tunstall leverer teknologiske hjælpemidler og velfærdsteknologiske løsninger til hospitaler, plejecentre, sociale bosteder og er den største leverandør af personalesikringsløsninger til psykiatrien i Danmark. Få mere information på vores hjemmeside: www.tunstall.dk

The logo consists of the word "Tunstall" in white, bold, sans-serif font, centered within a red rounded rectangular background.

Tunstall A/S

t: +45 87 93 50 00 e: dk.info@tunstall.com w: www.tunstall.dk